

**应用:**

- 频率: 5150~5850 MHz
- 5.15~5.85GHz WLAN/WiFi/ISM/UNII 系统
- 点对点, 点对多点, 无线数据与图像传输
- 公共无线热点覆盖, 支持 IEEE802.11a,n

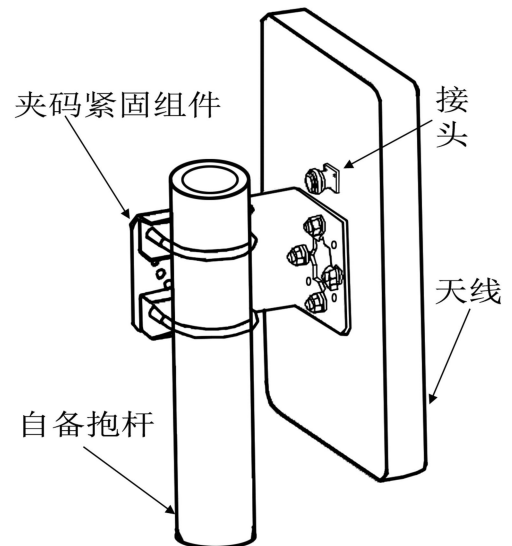
**特点:**

- 采用宽带技术, 频带宽, 驻波低, 中等增益, 前后比大
- 垂直极化运行, 半功率波瓣宽度大, 覆盖范围广
- 防水设计, 防紫外 ABS 外罩, 防腐蚀, 抗老化
- 结构巧小, 重量轻, 抗风强, 提供可调角安装套件

| 电气指标      | FTD-5158PB10V50A |
|-----------|------------------|
| 频率范围-MHz  | 5150~5850        |
| 极化方式      | 垂直               |
| 增益-dBi    | 10               |
| 电下倾角-°    | 0                |
| 半功率波瓣宽度-° | 水平面:50 垂直面:40    |
| 前后比-dB    | ≥20              |
| 输入阻抗-Ω    | 50               |
| 电压驻波比     | ≤2.0             |
| 最大功率-W    | 50               |
| 雷电保护      | 直流接地             |



| 机械及环境指标  |             |
|----------|-------------|
| 接头类型     | N 阴头或用户指定   |
| 接头位置     | 背部          |
| 天线尺寸-MM  | 约 103×81×20 |
| 天线重量-KG  | 约 0.2       |
| 天线罩材料    | 防紫外 ABS     |
| 天线罩颜色    | 白色          |
| 机械可调倾角-° | 0~30        |
| 工作温度-°C  | -40~60      |
| 存储温度-°C  | -55~85      |
| 相对湿度-%   | 5~95        |
| 极限风速-M/S | 60          |
| 安装方式     | 抱杆          |
| 抱杆直径-MM  | Φ 35~50     |



提示: 图片仅供参考, 请以实物为准!  
警告: 产品请勿擅自拆卸, 擅自拆卸产品, 保修将自动失效!

本文件所提供信息仅供参考, 不作为任何订单或合同的一部分;  
精伦科技专有和保密信息, 保留修改此产品指标而不需事先通知的权利;  
版权所有©广西精伦科技有限公司