



应用:

- 频率: 2400~2500 MHz
- WLAN/WiFi/ISM 通信系统, 点对点, 点对多点
- 2.4GHz 扩频通信系统, 数据与图像传输
- 公共无线热点覆盖, 支持 IEEE802.11b, g

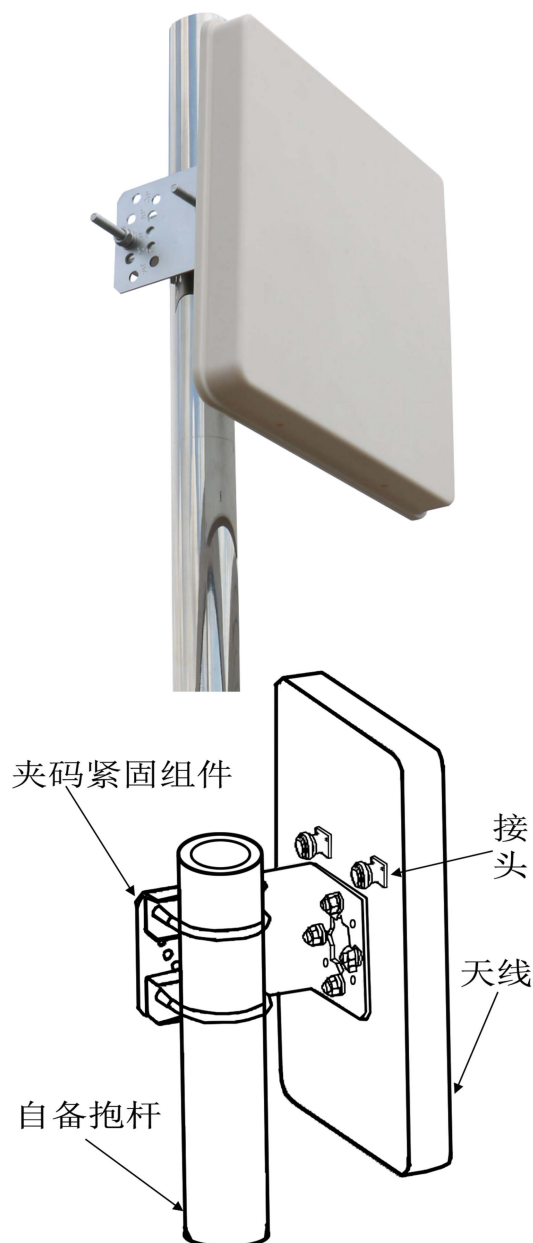
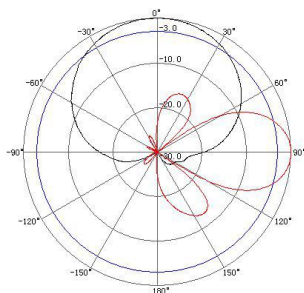
特点:

- 频带宽, 驻波低, 中等增益, 前后比大, 隔离度好
- 垂直水平双极化, 半功率波瓣宽度大, 覆盖范围广
- 防水设计, 防紫外 ABS 外罩, 防腐蚀, 抗老化
- 结构小巧牢固, 重量轻, 抱杆安装, 抗风强

| 电气指标 | FTD-24PB12VH60C | |
|-----------|-----------------|--------|
| 频率范围-MHz | 2400~2500 | |
| 极化方式 | 垂直/水平 | |
| 增益-dBi | 12 | |
| 电下倾角-° | 0 | |
| 半功率波瓣宽度-° | 水平面:65 | 垂直面:30 |
| 端口隔离度-dB | ≥25 | |
| 前后比-dB | ≥23 | |
| 输入阻抗-Ω | 50 | |
| 电压驻波比 | ≤2.0 | |
| 最大功率-W | 50 | |
| 雷电保护 | 直流接地 | |

| 机械及环境指标 | |
|----------|--------------|
| 接头类型 | 2×N 阴头 |
| 接头位置 | 背部 |
| 天线尺寸-MM | 约 220×123×25 |
| 天线重量-KG | 约 0.3 |
| 天线罩材料 | 防紫外 ABS |
| 天线罩颜色 | 白色 |
| 机械可调倾角-° | 0~30 |
| 工作温度-°C | -40~60 |
| 存储温度-°C | -55~85 |
| 相对湿度-% | 5~95 |
| 极限风速-M/S | 60 |
| 安装方式 | 抱杆 |
| 抱杆直径-MM | Φ 35~50 |

典型方向图:



提示: 图片仅供参考, 请以实物为准!
警告: 产品请勿擅自拆卸, 擅自拆卸产品, 保修将自动失效!

本文件所提供信息仅供参考, 不作为任何订单或合同的一部分;
精伦科技专有和保密信息, 保留修改此产品指标而不需事先通知的权利;
版权所有@广西精伦科技有限公司