

**应用:**

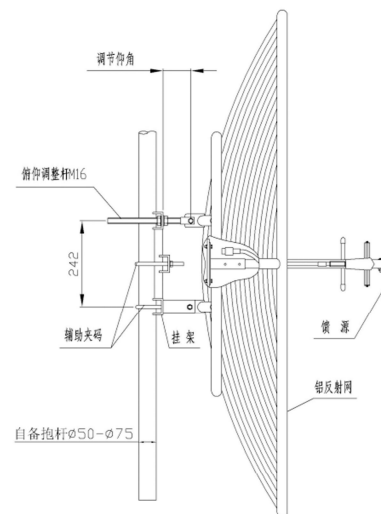
- 频率: 1400~1550 MHz
- 点对点, 点对多点微波通信系统
- 宽带数字集群专网通信系统
- 无线桥接, 远距离传输通信系统

**特点:**

- 频带宽, 驻波小, 增益高, 前后比大, 性能优异
- 优质铝材, 折迭结构, 牢固可靠, 方便运输储存
- 栅状反射面, 抗紫外老化涂层, 防腐蚀, 风阻小
- 免工具组装, 架设方便, 提供可调角的安装套件

电气指标	FTD-1415PW24V15
频率范围-MHz	1400~1550
带宽-MHz	150
极化方式	垂直
增益-dBi	24
半功率波瓣宽度-°	水平面:8.5 垂直面:8.5
前后比-dB	≥30
输入阻抗-Ω	50
电压驻波比	≤1.5
最大功率-W	100
雷电保护	直流感地

机械及环境指标	
接头类型	N 阴头
天线口径-M	约Φ1.5
天线重量-KG	约 25
反射面材料	铝合金
反射面颜色	灰色
机械可调倾角-°	0~30
工作温度-°C	-40~60
存储温度-°C	-55~85
相对湿度-%	5~95
极限风速-M/S	60
安装方式	抱杆
抱杆直径-MM	Φ50~75



- 1、先将可拆式反射面左右各一件按图示用配套紧固件组合安装完成;
- 2、按图再将馈源安装在反射面上, 确保馈源与反射面栅条平行;
- 3、将挂架安装在反射面上;
- 4、将辅助夹码安装在自备固定杆上并锁紧, 然后将天线按图示位置安装在自备固定杆上;
- 5、用仪器检测接收信号, 调节天线方位角和俯仰角使接收信号最大, 锁紧各紧固螺母, 并密封好天线与馈线的连接接头。

提示: 图片仅供参考, 请以实物为准!  
警告: 产品请勿擅自拆卸, 擅自拆卸产品, 保修将自动失效!

本文件所提供信息仅供参考, 不作为任何订单或合同的一部分;  
精伦科技专有和保密信息, 保留修改此产品指标而不需事先通知的权利;  
版权所有©广西精伦科技有限公司