



## 应用:

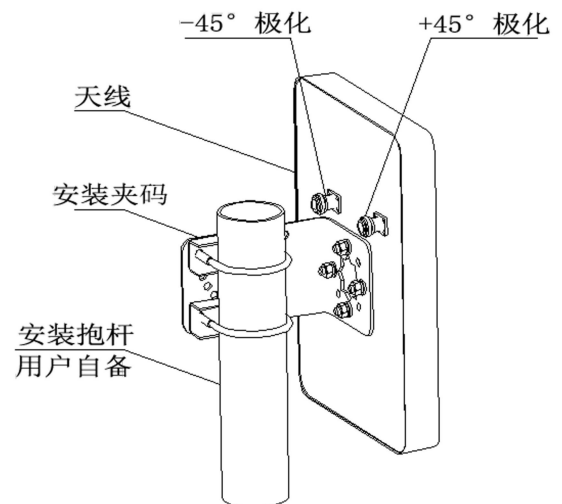
- 频率: 1447~1467/1785~1805 MHz
- 1.8G 专网接入通信系统
- 1.4G 宽带集群专网
- 室外信号定向覆盖, 数据与图像传输

## 特点:

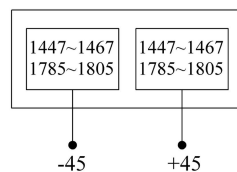
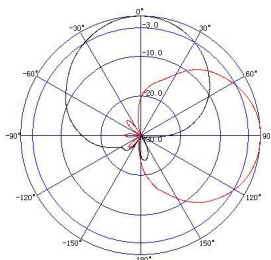
- 频带宽, 驻波低, 增益高, 前后比大, 隔离度好
- $\pm 45^\circ$  双极化, 半功率波瓣宽度大, 覆盖范围广
- 防水设计, 防紫外 ABS 外罩, 防腐蚀, 抗老化
- 结构小巧, 重量轻, 低剖面, 外形美观, 抗风强

电气指标	FTD-1418PB09DP60	
频率范围-MHz	1447~1467	1785~1805
带宽-MHz	20	20
极化方式	$\pm 45^\circ$	
增益-dBi	9	9
电下倾角-°	0	
半功率波瓣宽度-°	H:60 E:60	H:55 E:55
前后比-dB	$\geq 20$	
隔离度-dB	$\geq 25$	
输入阻抗- $\Omega$	50	
电压驻波比	$\leq 1.5$	
最大功率-W	50	
雷电保护	直流接地	

机械及环境指标	
接头类型	2×N 阴头
接头位置	背部
天线尺寸-MM	约 190×190×40
天线重量-KG	约 1
天线罩材料	防紫外 ABS
天线罩颜色	白色
机械可调倾角-°	0~60
工作温度-°C	-40~60
存储温度-°C	-55~85
相对湿度-%	5~95
极限风速-M/S	60
安装方式	抱杆
抱杆直径-MM	$\Phi 35 \sim 50$



典型方向图:



提示: 图片仅供参考, 请以实物为准!  
警告: 产品请勿擅自拆卸, 擅自拆卸产品, 保修将自动失效!

本文件所提供信息仅供参考, 不作为任何订单或合同的一部分;  
精伦科技专有和保密信息, 保留修改此产品指标而不需事先通知的权利;  
版权所有@广西精伦科技有限公司