



# 220~290MHz 垂直极化玻璃钢全向天线 技术规格书

## 应用：

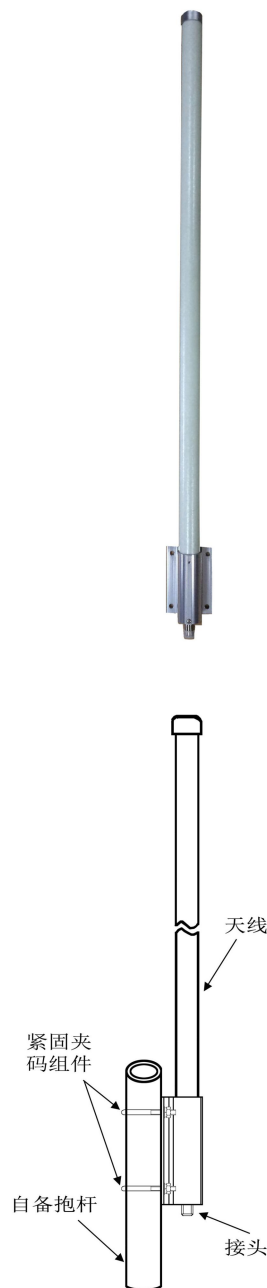
- 频率：220~290 MHz
- 数传电台通信技术
- 点对多点，无线视频链接
- 室外信号全向覆盖，无线集群通信系统

## 特点：

- 驻波小，频带宽，功率大，中等增益，性能优良
- 防水设计，单节玻璃钢封装，防腐蚀、抗老化
- 结构牢固，尺寸小，重量轻，抗风能力强
- 抱杆安装，简单牢固，配送钢制安装套件

| 电气指标      | FTQ-02QX03D |
|-----------|-------------|
| 频率范围-MHz  | 220~290     |
| 带宽-MHz    | 10          |
| 极化方式      | 垂直          |
| 增益-dBi    | 3           |
| 水平面波瓣宽度-° | 360         |
| 垂直面波瓣宽度-° | 58          |
| 输入阻抗-Ω    | 50          |
| 电压驻波比     | ≤1.5        |
| 最大功率-W    | 150         |

| 机械及环境指标  |                   |
|----------|-------------------|
| 接头类型     | N 阴头              |
| 接头位置     | 底部                |
| 天线长度-M   | 约 0.97（随频率不同有所变化） |
| 天线重量-KG  | 约 1.2（随频率不同有所变化）  |
| 天线罩材料    | 玻璃钢               |
| 天线罩颜色    | 白色                |
| 工作温度-°C  | -40~60            |
| 存储温度-°C  | -55~85            |
| 相对湿度-%   | 5~95              |
| 极限风速-M/S | 60                |
| 安装方式     | 抱杆                |
| 抱杆直径-MM  | Φ30~50            |



提示：图片仅供参考，请以实物为准！警告：产品请勿擅自拆卸，擅自拆卸产品，保修将失效！

本文件所提供信息仅供参考，不作为任何订单或合同的一部分；  
精伦科技专有和保密信息，保留修改此产品指标而不需事先通知的权利；  
版权所有@广西精伦科技有限公司